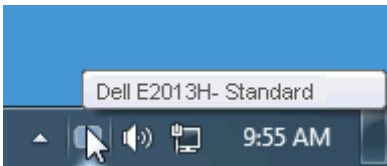


# คู่มือผู้ใช้ Dell™ Display Manager

- ภาพรวม
- การใช้งานไดอะล็อกการตั้งค่าอย่างรวดเร็ว
- การตั้งค่าฟังก์ชันการแสดงผลพื้นฐาน
- การกำหนดโหมดพีซีให้กับแอปพลิเคชัน
- การใช้คุณสมบัติรักษาพลังงาน

## ภาพรวม

Dell Display Manager เป็นแอปพลิเคชันบน Windows ที่ใช้เพื่อจัดการกับมอนิเตอร์หนึ่งเครื่องหรือมอนิเตอร์ที่จัดไว้เป็นกลุ่ม แอปพลิเคชันจะอนุญาตให้ทำการปรับแต่งภาพที่แสดงบนหน้าจอแบบแมนวล กำหนดการตั้งค่าอัตโนมัติ จัดการกับการใช้พลังงาน การหมุนภาพ และคุณสมบัติอื่นๆ ของ Dell แต่ละรุ่น เมื่อติดตั้งแอปพลิเคชันแล้ว Dell Display Manager จะทำงานเมื่อระบบเริ่มทำงานและจะวางไอคอนของแอปพลิเคชันไว้ในสถานะการทำงาน ข้อมูลเกี่ยวกับจอภาพที่เชื่อมต่ออยู่กับระบบจะมีให้ใช้งานตลอดเวลาเมื่อเลื่อนเมาส์ไปบนไอคอนในสถานะการทำงาน

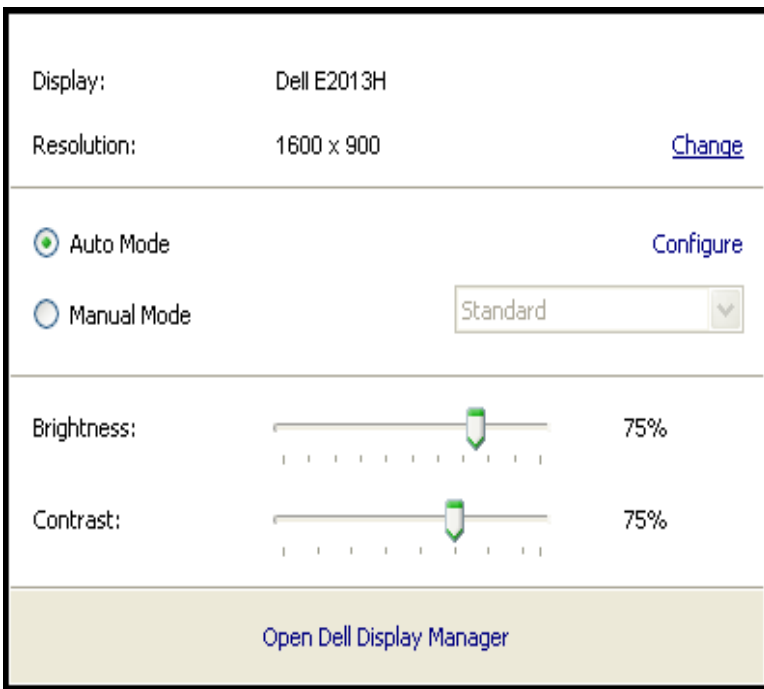


หมายเหตุ: \* E1713S, E2013H, E2213H และ E2313H ไม่สนับสนุนการหมุนภาพ และคุณสมบัติอื่นๆ ในตัวจัดการการแสดงผล Dell

## การใช้งานไดอะล็อกการตั้งค่าอย่างรวดเร็ว

การคลิกที่ไอคอน Dell Display Manager บนสถานะการทำงานจะเป็นการเปิดไดอะล็อกการตั้งค่าอย่างรวดเร็ว เมื่อมี Dell ที่แอปพลิเคชันรองรับเชื่อมต่ออยู่กับระบบมากกว่าหนึ่งรุ่น ก็สามารถเลือกกำหนดจอภาพที่ต้องการได้โดยใช้เมนูที่มีให้ ไดอะล็อกการตั้งค่าอย่างรวดเร็วจะช่วยเพิ่มความสะดวกสบายในการปรับระดับความสว่างและคอนทราสต์ของจอภาพ โหมดพีซีที่นั่นสามารถเลือกใช้งานได้ด้วยตนเองหรือกำหนดให้ทำงานโดยอัตโนมัติ และความละเอียดของจอภาพนั้นสามารถเปลี่ยนได้

## คู่มือผู้ใช้ Dell™ Display Manager

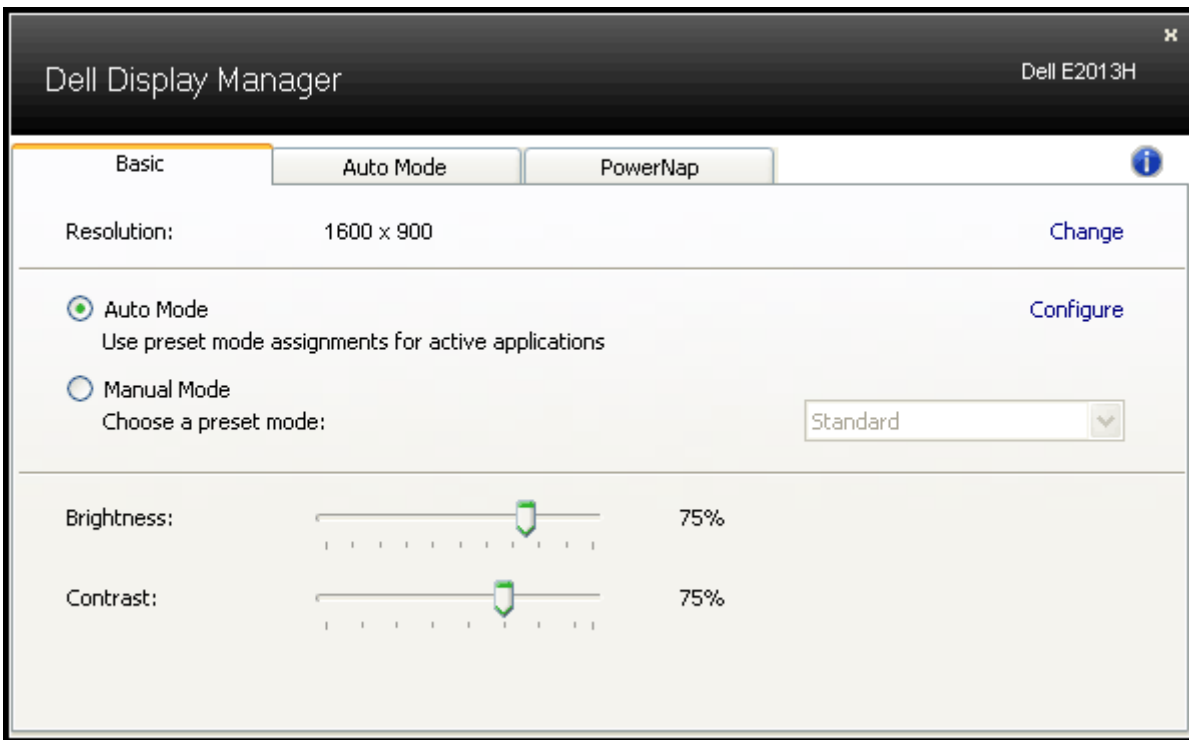


โดยละเอียดการตั้งค่าอย่างรวดเร็วยังมอบการเข้าใช้งานอินเตอร์เฟซผู้ใช้ระดับสูงของ Dell Display Manager อีกด้วย ซึ่งจะถูกใช้เพื่อปรับฟังก์ชันการทำงานพื้นฐาน กำหนดค่าโหมดอัตโนมัติ และเข้าใช้งานคุณสมบัติอื่นๆ

### การตั้งค่าฟังก์ชันการแสดงผลพื้นฐาน

โหมดฟรีเซ็ดสำหรับจอภาพบางรุ่นนั้นสามารถนำไปใช้ได้ด้วยตนเองโดยใช้เมนูที่อยู่ในแถบ Basic (พื้นฐาน) หรือสามารถเปิดใช้งานโหมดอัตโนมัติก็ได้เช่นกัน โหมดอัตโนมัติจะทำให้โหมดฟรีเซ็ดที่ได้กำหนดไว้สว่างหน้าถูกนำไปใช้โดยอัตโนมัติเมื่อแอปพลิเคชันที่ได้กำหนดไว้ทำงานบนจอภาพ ข้อความบนหน้าจอจะปรากฏขึ้นชั่วคราวเพื่อแสดงโหมดฟรีเซ็ดที่ใช้อยู่ในปัจจุบันเมื่อใดก็ตามที่มีการเปลี่ยนโหมด

ความสว่างและคอนทราสต์ของจอภาพที่เลือกนั้นยังสามารถปรับแต่งได้โดยตรงจากแถบ Basic (พื้นฐาน) อีกด้วย



## การกำหนดโหมดพีซีดีให้กับแอปพลิเคชัน

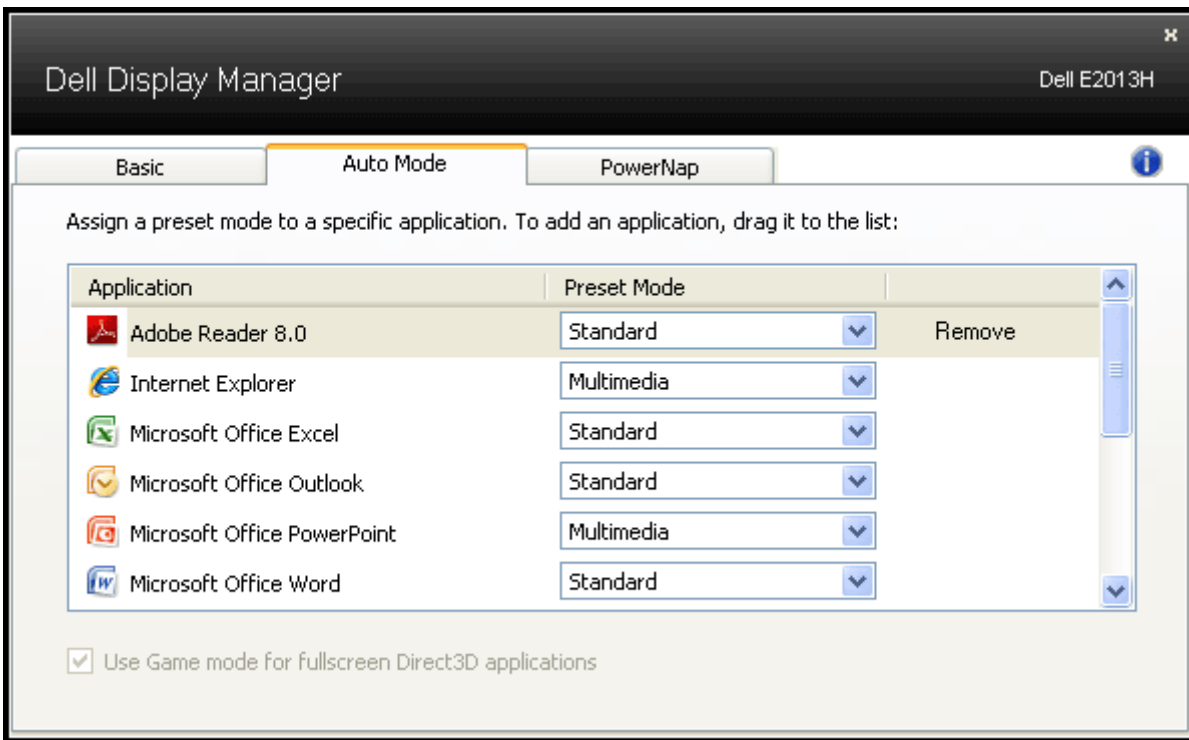
แถบ Auto Mode (โหมดอัตโนมัติ) ช่วยให้โหมดพีซีดีที่กำหนดไว้บนจอภาพทำงานร่วมกับแอปพลิเคชันที่ติดตั้งอยู่ในระบบได้ เมื่อเปิดใช้งานโหมดอัตโนมัติแล้ว จอภาพจะทำการสลับไปยังโหมดพีซีดีที่กำหนดในแต่ละครั้งที่ผู้ใช้เลื่อนแอปพลิเคชันที่ตรงกับพีซีดีนั้นมาไว้บนหน้าจอ โหมดพีซีดีที่กำหนดไปยังแอปพลิเคชันที่จำเพาะอาจเป็นเช่นเดียวกับบนจอภาพที่เชื่อมต่อไว้ หรือโหมดพีซีดีของจอภาพนั้นอาจแตกต่างกันไปในจอภาพแต่ละจอ

Dell Display Manager นั้นได้รับการกำหนดค่าล่วงหน้าด้วยโหมดพีซีดีที่กำหนดการทำงานมาล่วงหน้าสำหรับแอปพลิเคชันยอดนิยมหลายตัว เพื่อเพิ่มแอปพลิเคชันใหม่ไปยังรายการกำหนดการทำงานให้คลิกที่ปุ่ม "Add..." (เพิ่ม...)" จากนั้นเรียกดูแอปพลิเคชันปลายทาง



**หมายเหตุ:** อาจมีสำเนาสำหรับแอปพลิเคชันเดียวกันหลายสำเนาอยู่บนฮาร์ดไดรฟ์ของระบบ การกำหนดโหมดพีซีดีนั้นจะนำไปใช้กับไฟล์เรียกใช้งานสำหรับแอปพลิเคชันนั้นเพียงตัวเดียว ตัวอย่างเช่น อาจมีการกำหนดค่าหนึ่งค่าที่เกี่ยวข้องกับไฟล์ notepad.exe บนเดสก์ท็อปแต่ก็มีการกำหนดค่าอีกอันหนึ่งไว้สำหรับไฟล์ notepad.exe ที่อยู่ในโฟลเดอร์ C:\Windows โหมดพีซีดีที่กำหนดไปยังไฟล์ที่ไม่สามารถเรียกทำงานได้เช่นไฟล์ Zip หรือไฟล์ที่ถูกบีบอัดจะไม่สามารถทำงานได้

นอกจากนี้ยังมีตัวเลือกในการเปิดใช้งานที่จะทำให้โหมดพีซีดี "Game (เกม)" สามารถใช้ได้ทุกเมื่อที่แอปพลิเคชัน Direct3D ถูกเรียกใช้ให้ทำงานเต็มจอบนจอภาพ เพื่อยกเลิกการทำงานในเกมแต่ละเกม ให้เพิ่มเกมเหล่านั้นไปยังรายการกำหนดการทำงานที่มีโหมดพีซีดีแตกต่างกัน พีซีดีของแอปพลิเคชันต่างๆ ในรายการกำหนดการทำงานนั้นจะใช้สิทธิการทำงานเหนือกว่าการตั้งค่า Direct3D ทั่วไป



## การใช้คุณสมบัติรักษาพลังงาน

สำหรับ Dell รุ่นที่ใช้งานได้จะมีแถบ PowerNap ให้ใช้งานเพื่อมอบตัวเลือกการรักษาพลังงาน เมื่อภาพพิกหน้าของระบบทำงาน ความสว่างของจอภาพจะสามารถตั้งเป็นระดับต่ำสุดได้โดยอัตโนมัติหรือจอภาพสามารถเข้าสู่โหมดสลีปได้เพื่อประหยัดพลังงาน

